

第一高校長寿命化改修（第一期）工事

2024年8月号

# 竹内・坂口JV NEWS! Vol.10



## 竹内・坂口建設工事共同企業体

株式会社竹内工務店  
〒862-0913  
熊本市東区尾ノ上4-20-11  
TEL 096-365-3366



坂口建設株式会社  
〒862-0956  
熊本市中央区水前寺公園28-43  
TEL 096-383-3131





# ～工事の状況・予定～

夏休み中も現場作業は進んでいます。7月は外部は中性化対策工事・屋上の伸縮目地工事を行い、内部は木下地工事・天井ボード張り工事・サッシ取付・サッシ廻りモルタル充填・サッシガラス取付・外周部の断熱材吹付・木部と階段の塗装工事を行いました。クラブハウスの工事は7月で完了しました。8月は外部の中性化対策工事、屋上の押えコンクリート打設、内部の仕上工事を行っています。



3階教室天井ボード施工状況



1階教室外周部ウレタン吹付状況



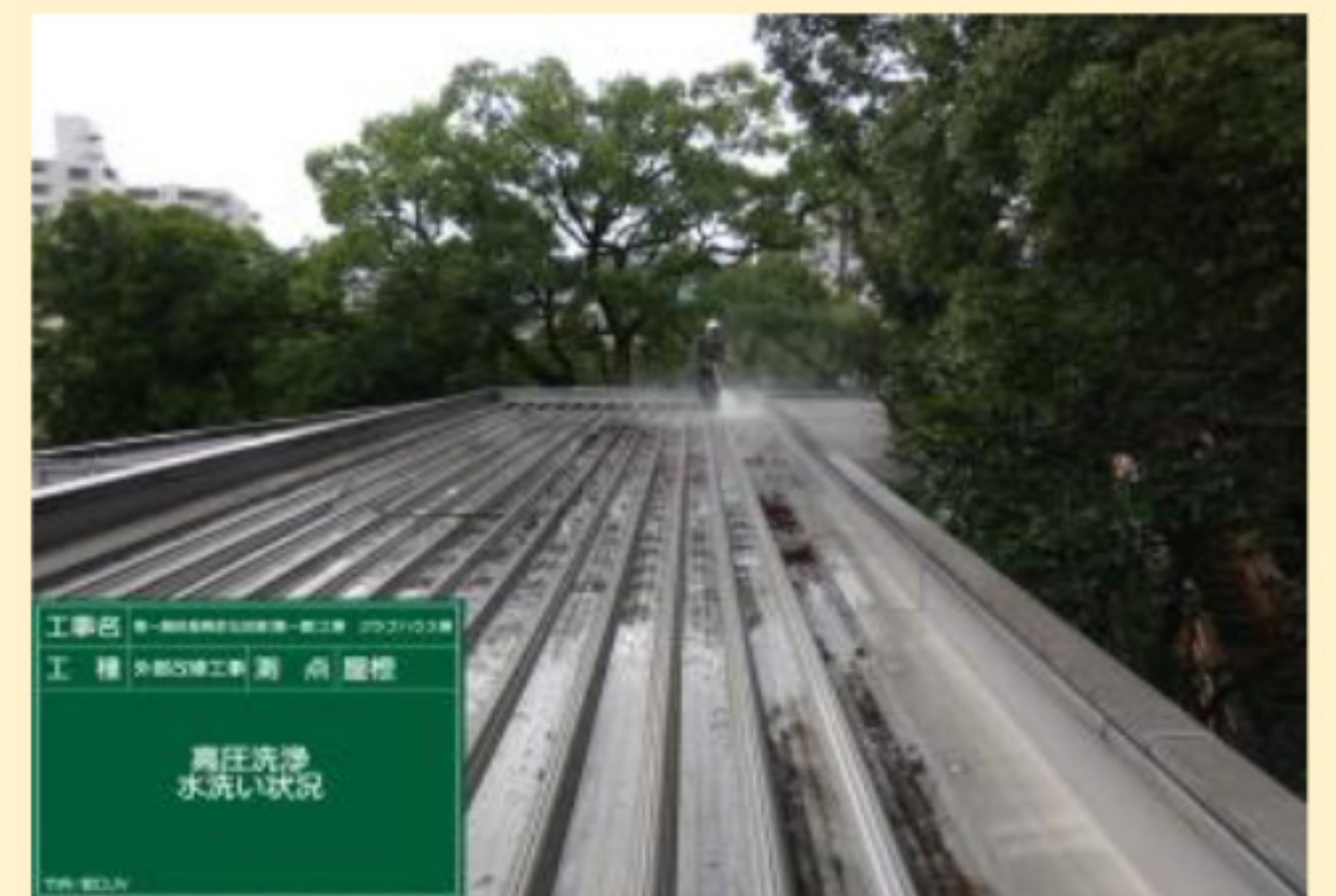
鉄骨階段塗装状況



塗料使用量確認状況



クラブハウスボード張替状況



クラブハウス屋根洗浄状況

工事予定表		令和6年8月																																					
		1	2	3	4	5	6	7	8	9	10	11	12	13	14	15	16	17	18	19	20	21	22	23	24	25	26	27	28	29	30	31							
		木	金	土	日	月	火	水	木	金	土	日	月	火	水	木	金	土	日	月	火	水	木	金	土	日	月	火	水	木	金	土							
仮設工事		外部足場設置期間																																					
普通教室棟内部	3階	天井甲塗	木見切 巾木取付										壁掲示台下地板ニt5.5張										壁掲示台下地板ニt5.5張																
	2階	天井ケイ化板t6張	天井吸音ボードt9.5張										木見切 巾木取付										腰壁桧板t12張り																
		天井ケイ化面 日塗り	黒板下地ケミカルアンカ6-M12設置										天井ケイ化面 日塗り										腰壁桧板t12張り																
	1階	壁下地組	壁下地組										天井吸音ボードt9.5張										天井ケイ化面 日塗り																
		サッシBOX取付	黒板下地ケミカルアンカ6-M12設置										天井ケイ化板t6張										木見切 巾木取付																
	東階段	天井下地組	天井ゾブト仕上										壁IGS50下地組										多目的便所耐水PB9.5張 壁ケイ化t8張																
西階段	天井下地組	天井ゾブト仕上										多目的便所下地組										壁IGS50下地組																	
普通教室棟外部	屋上	ワイヤメッシュ敷込み	ワイヤメッシュ敷込み 6×150×150										西側押入れ打設										東側押入れ打設																
	北	下地調整										養生 手摺墨出し Exp. J段取り										塗装下地確認調整期間																	
	南	下地調整										建具廻りシーリング 充填										塗装下地確認調整期間																	
	西	下地調整										バルコニー床材仕上げ										塗装下地確認調整期間																	
	東	下地調整										建具廻りシーリング 充填										塗装下地確認調整期間																	
クラブハウス棟		7月完了																																					
備考	定例会議	現場閉所		現場閉所										現場閉所										定例会議		現場閉所		現場閉所										定例会議	

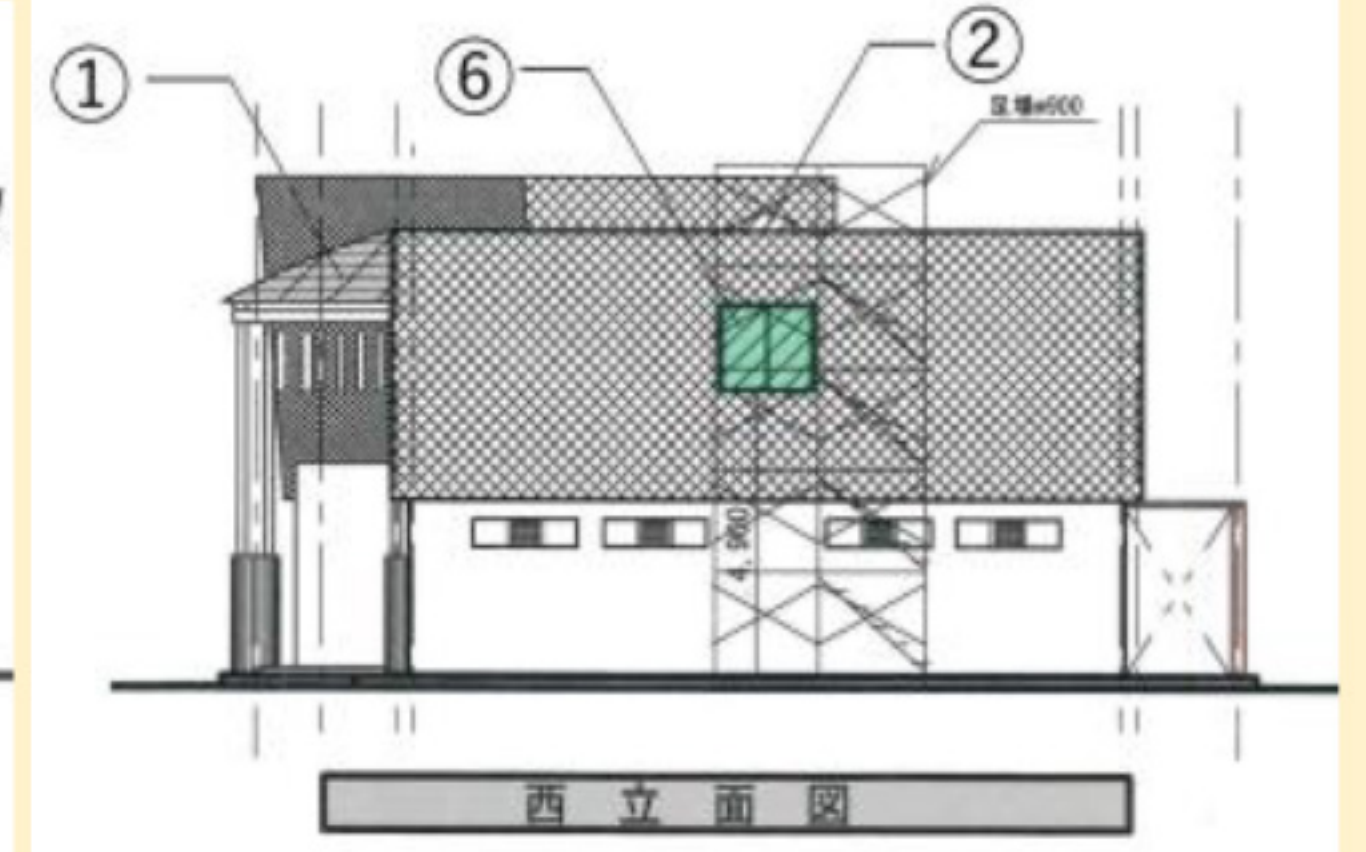
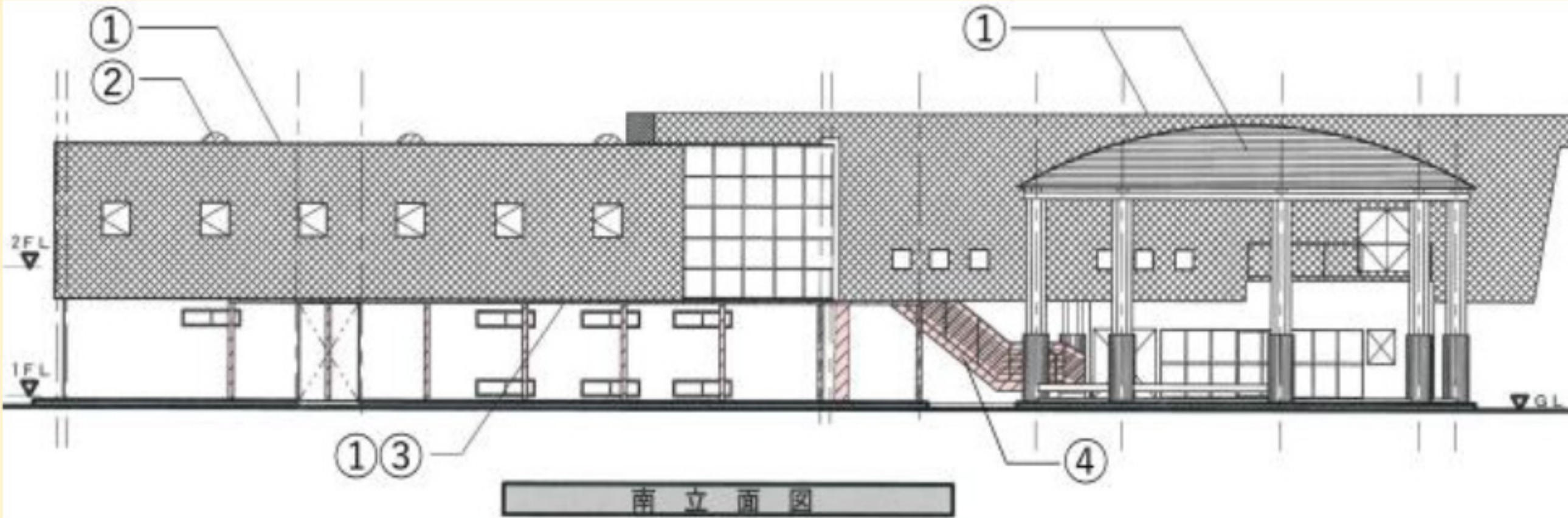
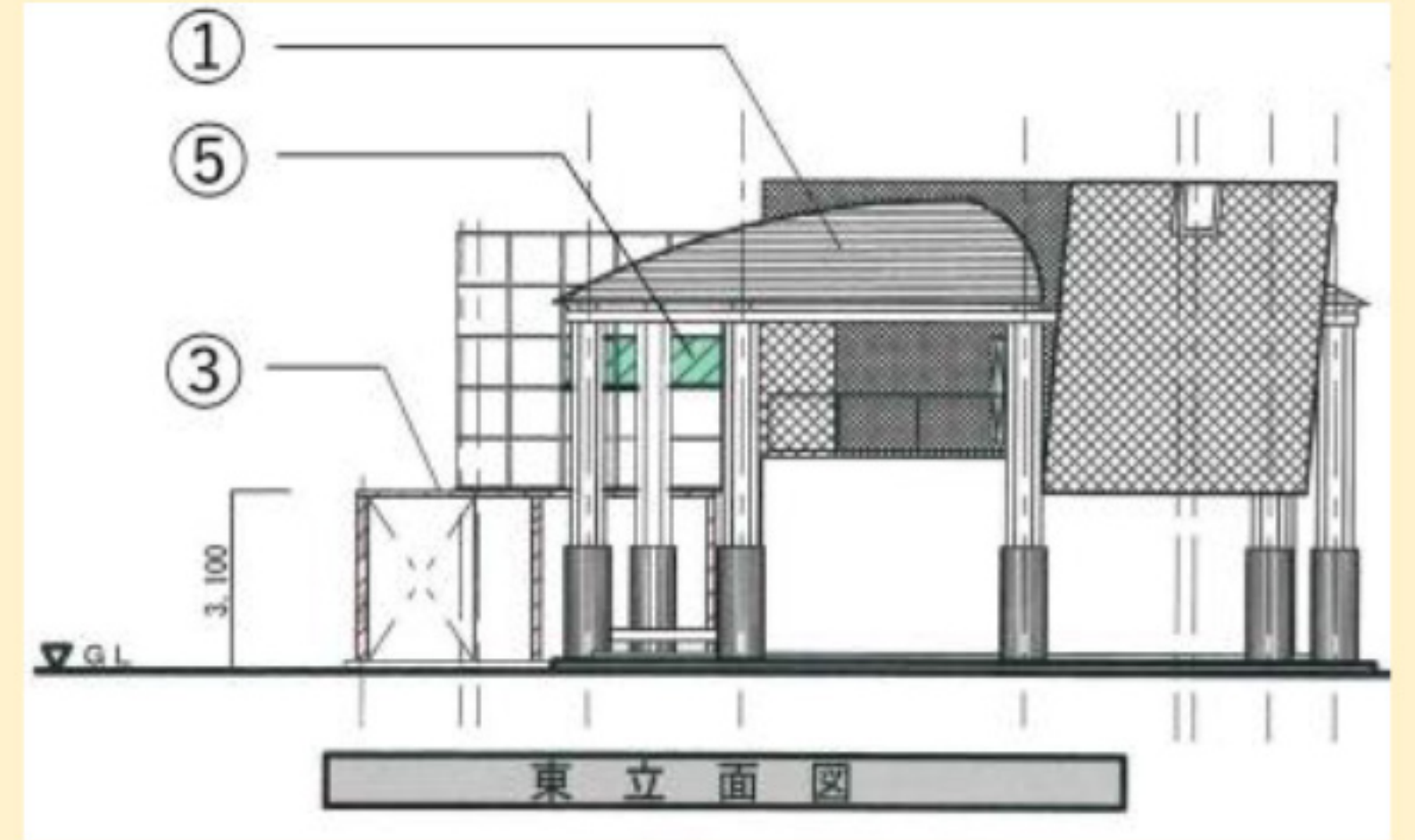


## ～クラブハウス改修工事～

7月初めにクラブハウスの工事を行いました。部室を使われているみなさんには、数日間立ち入り禁止となり、ご迷惑をおかけしました。今回、外部は下記の6つの工事を行いました。

- ①屋根 清掃・高圧水洗浄
- ②トプライト シール打替え
- ③庇 鉄骨・ブレース部錆止め塗料塗りの上、耐候性塗料塗り
- ④階段 鉄骨部錆止め塗料塗りの上、耐候性塗料塗り
- ⑤ホール窓 オペレータ機構の修理、FIX窓をガラリに取替
- ⑥廊下窓 カバー工法にて建具改修（別途工事にて換気扇取付）

立面図の番号は上記の工事箇所となります。



「④階段 鉄骨錆止め塗料塗りの上、耐候性塗料塗り」の工程になります。



着工前



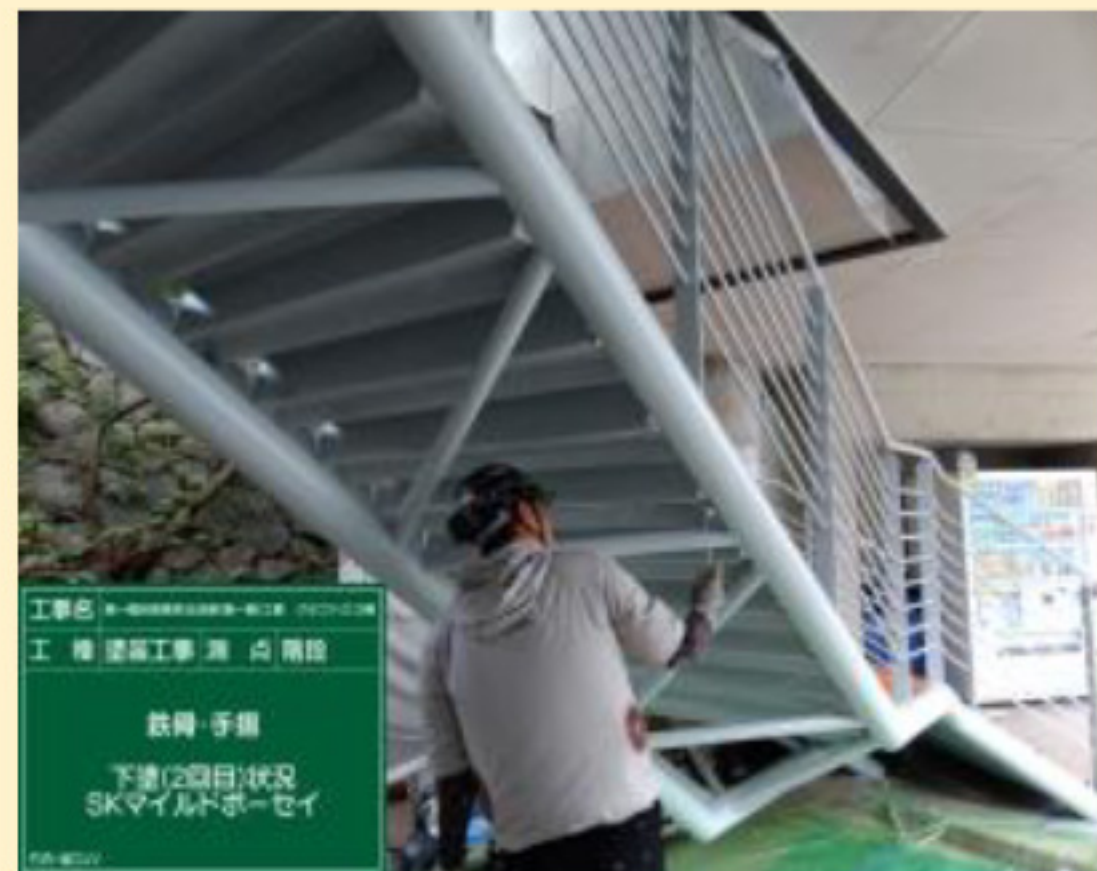
既存塗膜・汚れ・付着物除去



油膜除去（溶剤拭き）、研磨紙摺り



下塗り（錆止め塗料）1回目



下塗り（錆止め塗料）2回目



研磨紙摺り



中塗り（耐候性塗料）



上塗り（耐候性塗料）



完了



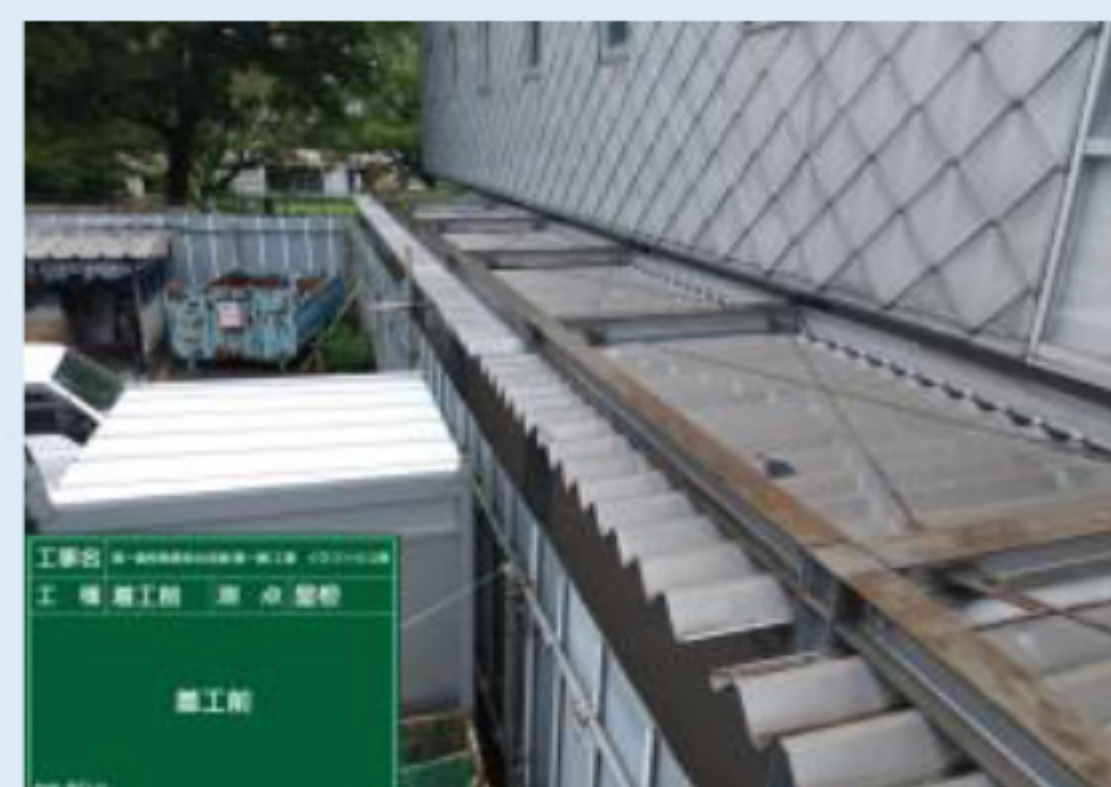
## ～Before After～

7月に行った、クラブハウス棟改修工事個所のビフォー（左）・アフター（右）です。



### ☆屋根

草・落ち葉を取り除き、高圧水で洗浄し、きれいになりました。



### ☆庇

鉄骨とブレースの部分に、錆止め塗料・耐候性塗料を塗りました。



### ☆トップライト

屋根部分にシーンを打ち、雨漏りで汚れていた内部のボードを張り替えました。



### ☆廊下窓

カバー工法により改修を行いました。  
(別途工事にて換気扇取付)



### ☆ホール窓

ガラスを1カ所吸気用ガラリに変え、オペレーターも取り替えました。

## ～所長より～

7月1日～24日の期間、クラブハウス棟改修工事を行いました。期間中、部室への出入規制にご協力ありがとうございました。毎日、現場では約50人の作業員が施工に従事しております。猛暑が続きますので、熱中症予防に配慮していきます。毎日素晴らしい結果を残しているパリオリンピックの選手に負けないように、現場施工を進めて参ります。

WEB版は右のQRコードから  
ご意見・ご要望・ご感想等はこちらからどうぞ！

