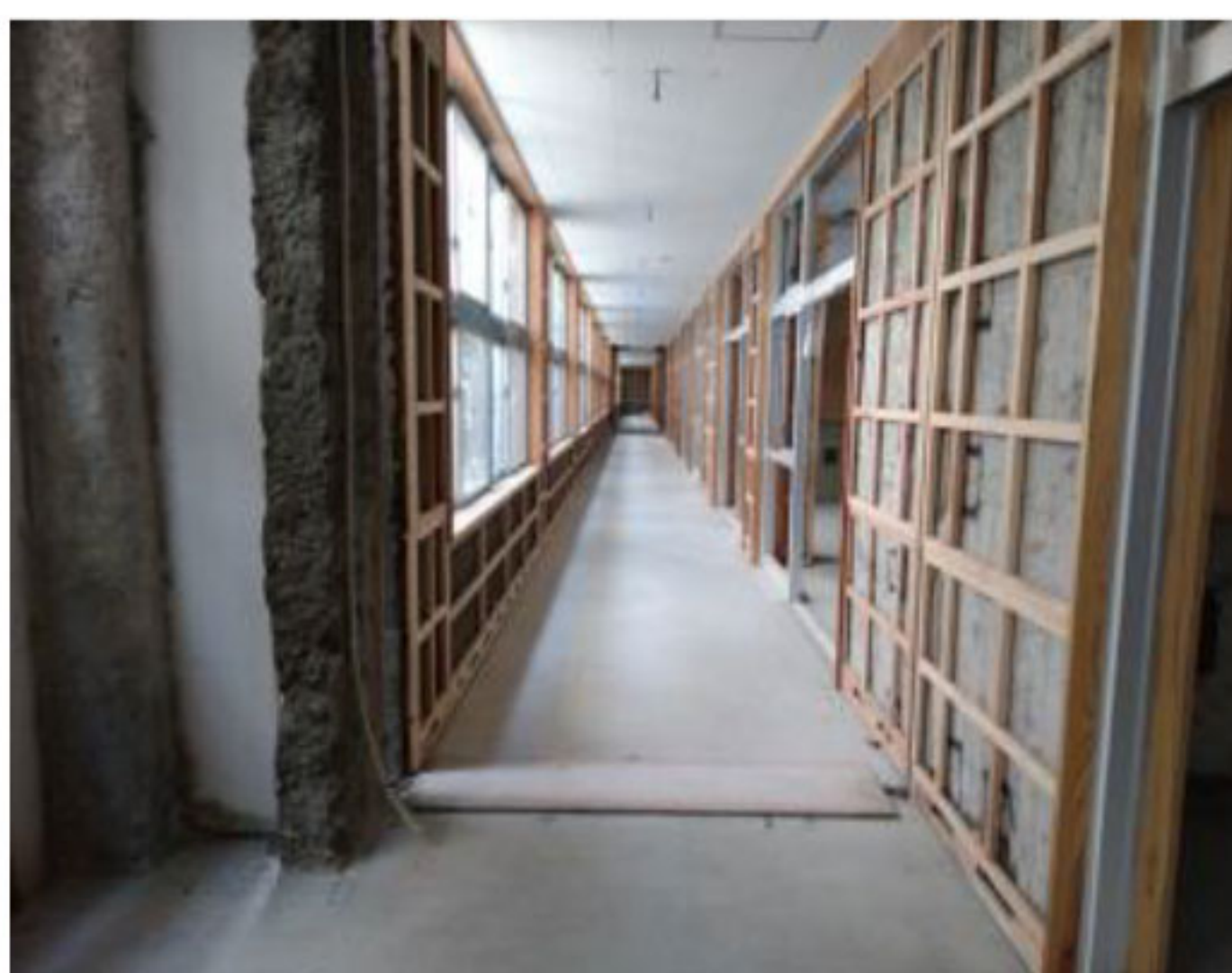
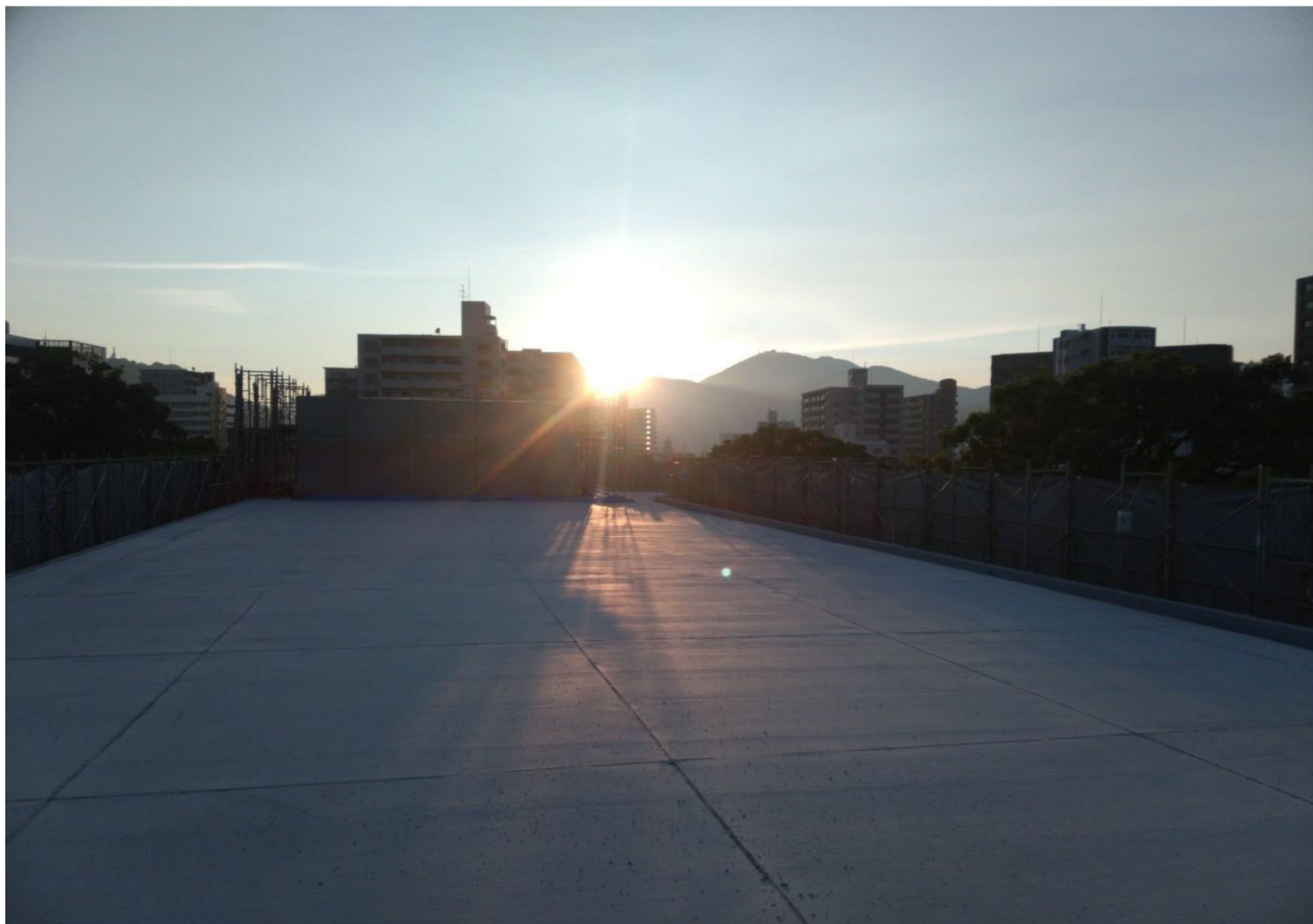


第一高校長寿命化改修（第一期）工事

2024年9月号

竹内・坂口JV NEWS! Vol.11



竹内・坂口建設工事共同企業体

株式会社竹内工務店
〒862-0913
熊本市東区尾ノ上4-20-11
TEL 096-365-3366

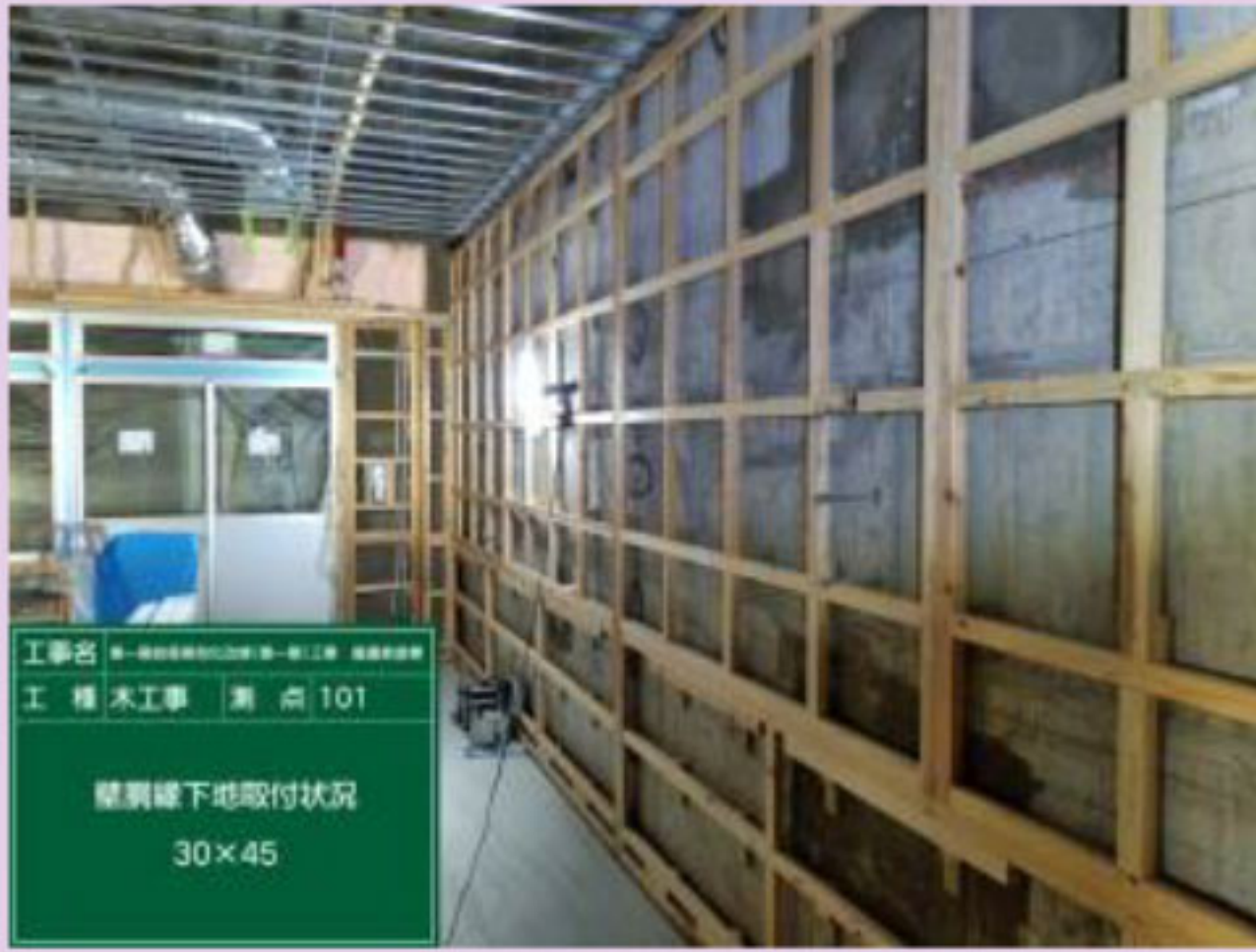


坂口建設株式会社
〒862-0956
熊本市中央区水前寺公園28-43
TEL 096-383-3131

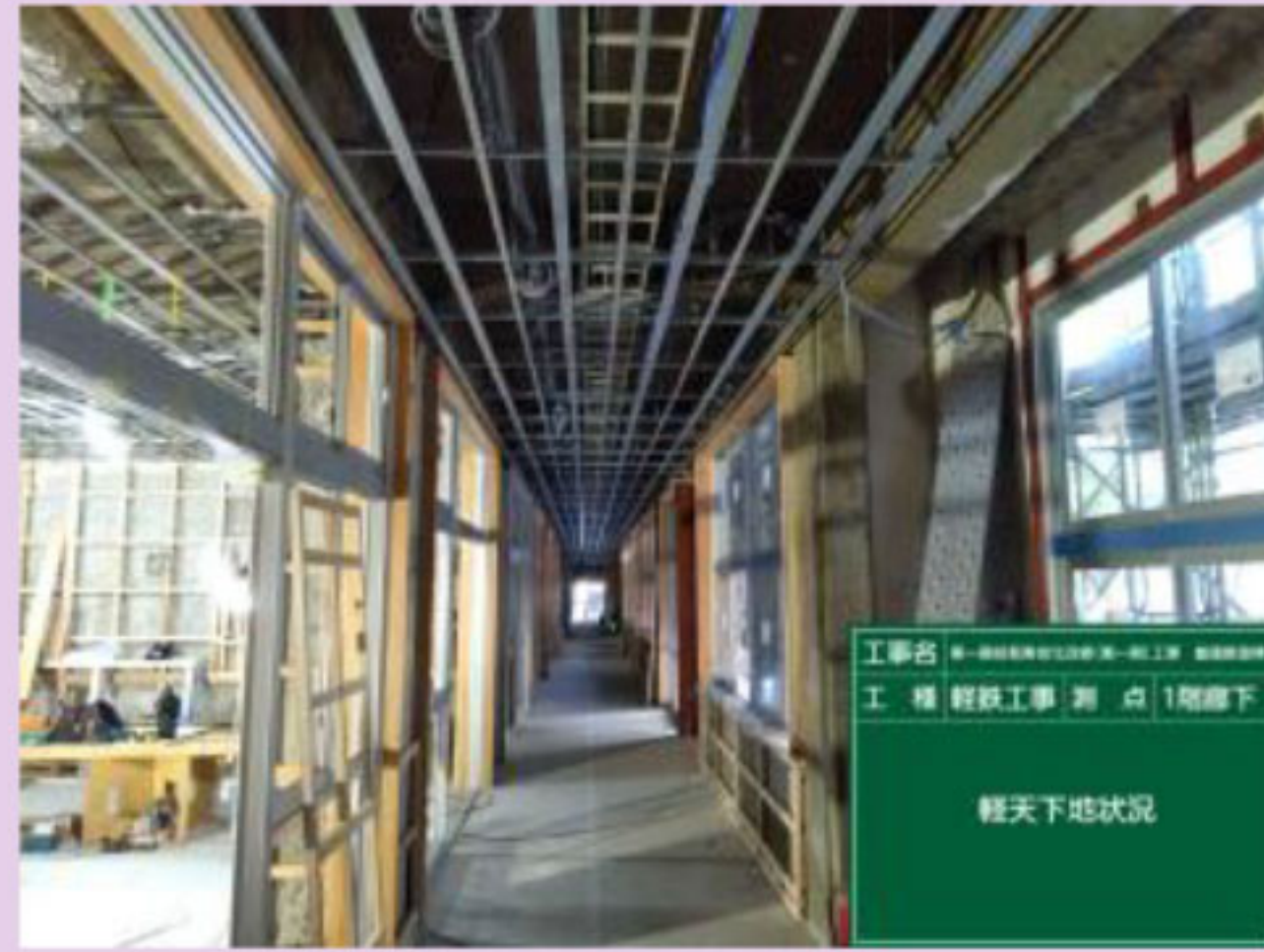


～工事の状況・予定～

台風10号の影響が心配されましたが、現場は特に被害はありませんでした。8月は外部は中性化対策工事・屋上の防水保護コンクリート打設行い、内部は木下地工事・天井ボード張り工事・サッシ取付・木部と階段の塗装工事を行いました。9月は外部は中性化対策工事・バルコニー防水下地工事、内部は木仕上工事・天井ボード張り工事等を行っていきます。



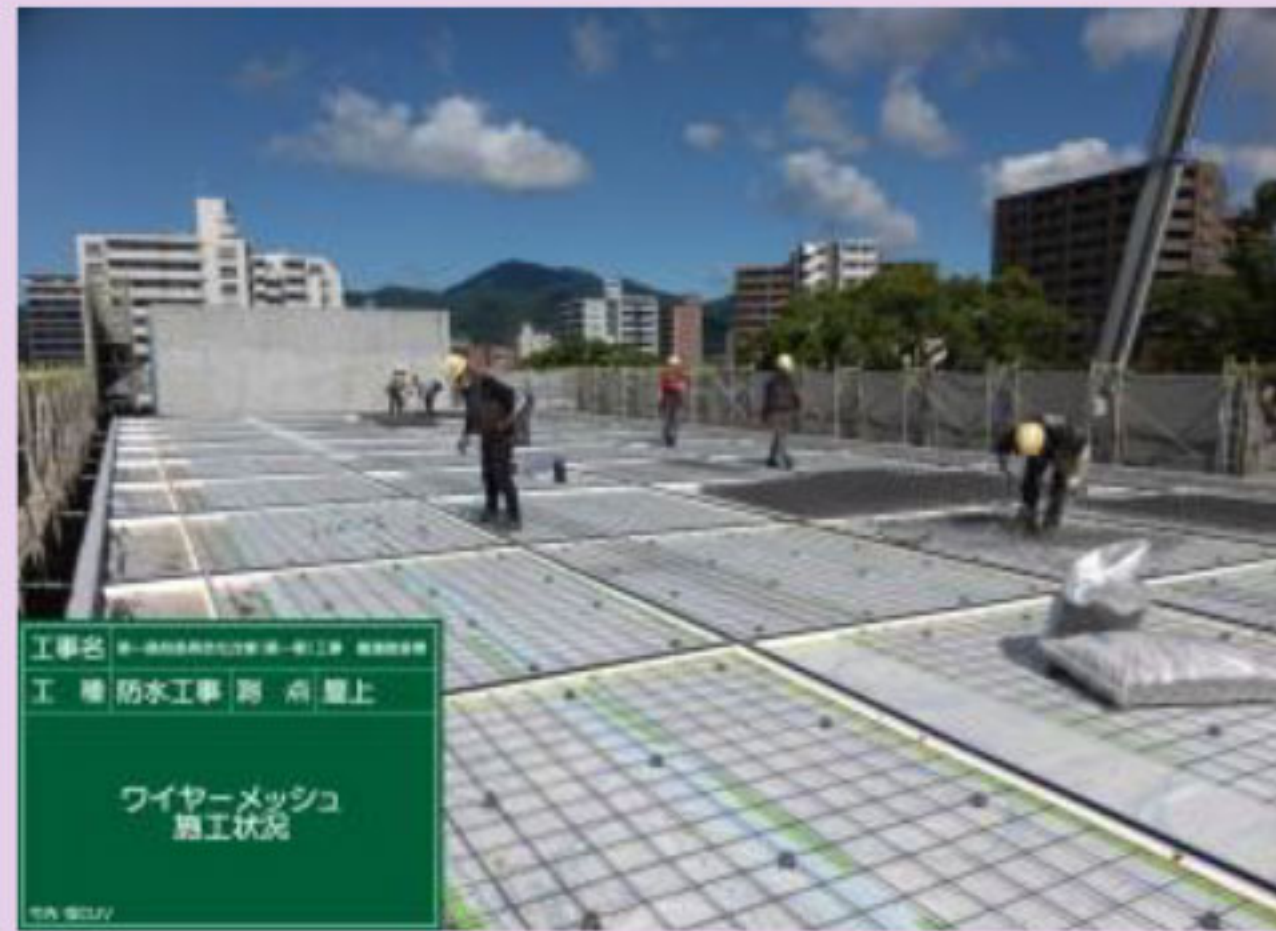
1階壁胴縁施工状況



1階廊下天井下地状況



鉄骨階段蹴上塗装状況



屋上溶接金網施工状況



屋上防水保護コンクリート打設状況



屋上防水保護コンクリート打設状況

工事予定表 令和6年9月

| | | 1 | 2 | 3 | 4 | 5 | 6 | 7 | 8 | 9 | 10 | 11 | 12 | 13 | 14 | 15 | 16 | 17 | 18 | 19 | 20 | 21 | 22 | 23 | 24 | 25 | 26 | 27 | 28 | 29 | 30 | | | | |
|---------|---------|-------------|------|----------|----------|-------------|--------|----------|-----|-------------|----|--------|------|-------------|------|------------|------|----|----|------|----|------|-----|------|----|----|------|----|------|-----|------|--|--|--|--|
| | | (日) | 月 | 火 | 水 | 木 | 金 | 土 | (日) | 月 | 火 | 水 | 木 | 金 | 土 | (日) | (月) | 火 | 水 | 木 | 金 | 土 | (日) | (月) | 火 | 水 | 木 | 金 | 土 | (日) | 月 | | | | |
| 仮設工事 | | 外部足場設置期間 | | | | | | | | | | | | | | | | | | | | | | | | | | | | | | | | | |
| 普通教室棟内部 | 3階 | 腰壁仕上げ 壁下地張り | | 便所下地組 | | 腰壁張り 壁ペニヤ張り | | 便所下地組 | | 腰壁張り 壁ペニヤ張り | | 便所PB張り | | 腰壁張り 壁ペニヤ張り | | 便所化粧ケイ化板張り | | | | | | | | | | | | | | | | | | | |
| | 2階 | 壁下地組 | | 便所下地組 | | 腰壁張り | | 便所下地組 | | 腰壁張り | | 便所PB張り | | 腰壁張り | | 便所PB張り | | | | | | | | | | | | | | | | | | | |
| | 1階 | 天井仕上げ | | 天井仕上げ | | 便所下地組 | | 腰壁張り | | 便所PB張り | | 腰壁張り | | | | | | | | | | | | | | | | | | | | | | | |
| | 東階段 | 壁LGS下地組 | | | | 壁ケイ化板張り | | | | 壁ケイ化板張り | | | | | | | | | | | | | | | | | | | | | | | | | |
| | 西階段 | | | 壁LGS下地組 | | 壁ケイ化板張り | | | | 壁ケイ化板張り | | | | | | | | | | | | | | | | | | | | | | | | | |
| | 普通教室棟外部 | 屋上 | 手摺取付 | | EXP. J取付 | | クランプ取付 | | | | | | | | | | | | | | | | | | | | | | | | | | | | |
| | 北 | 下地調整 | | 窓廻りシーリング | | 窓廻りシーリング | | 窓廻りシーリング | | 塗装下地確認 | | | | | | | | | | | | | | | | | | | | | | | | | |
| | 南 | 下地調整 | | 窓廻りシーリング | | 窓廻りシーリング | | 窓廻りシーリング | | 塗装下地確認 | | | | | | | | | | | | | | | | | | | | | | | | | |
| | 西 | 下地調整 | | 下地調整 | | 塗装下地確認 | | | | | | | | | | | | | | | | | | | | | | | | | | | | | |
| | 東 | 下地調整 | | 下地調整 | | 塗装下地確認 | | | | | | | | | | | | | | | | | | | | | | | | | | | | | |
| クラブハウス棟 | | 7月完了 | | | | | | | | | | | | | | | | | | | | | | | | | | | | | | | | | |
| 備考 | | | | | | 定例会議 | | 現場閉所 | | 現場閉所 | | | 定例会議 | | 現場閉所 | | 現場閉所 | | | 定例会議 | | 現場閉所 | | 現場閉所 | | | 定例会議 | | 現場閉所 | | 現場閉所 | | | | |

～建具改修工事～

8月でアルミサッシ、パーテーション等建具の設置予定箇所の取付がほぼ完了しました。下の写真は、どちらも2階廊下のもので、左の写真は、解体工事が終わった時（3月）のもので、現在は右の写真のように外部のサッシ・教室と廊下の間仕切が設置されています。



←2階廊下

左：解体工事が終わり、コンクリート躯体のみの状況（3月頃）

右：サッシ・間仕切取付完了

サッシ・パーテーションの取付の流れは下記になります。たくさんの作業員さんが携われています。



アルミサッシが搬入され、2・3階へはクレーンを使って荷揚げします。サッシ屋さんが、仮止めし、躯体付けアンカーに溶接して留め付けていきます。



左官さんが、躯体とサッシ枠の間にモルタルを充填していきます。



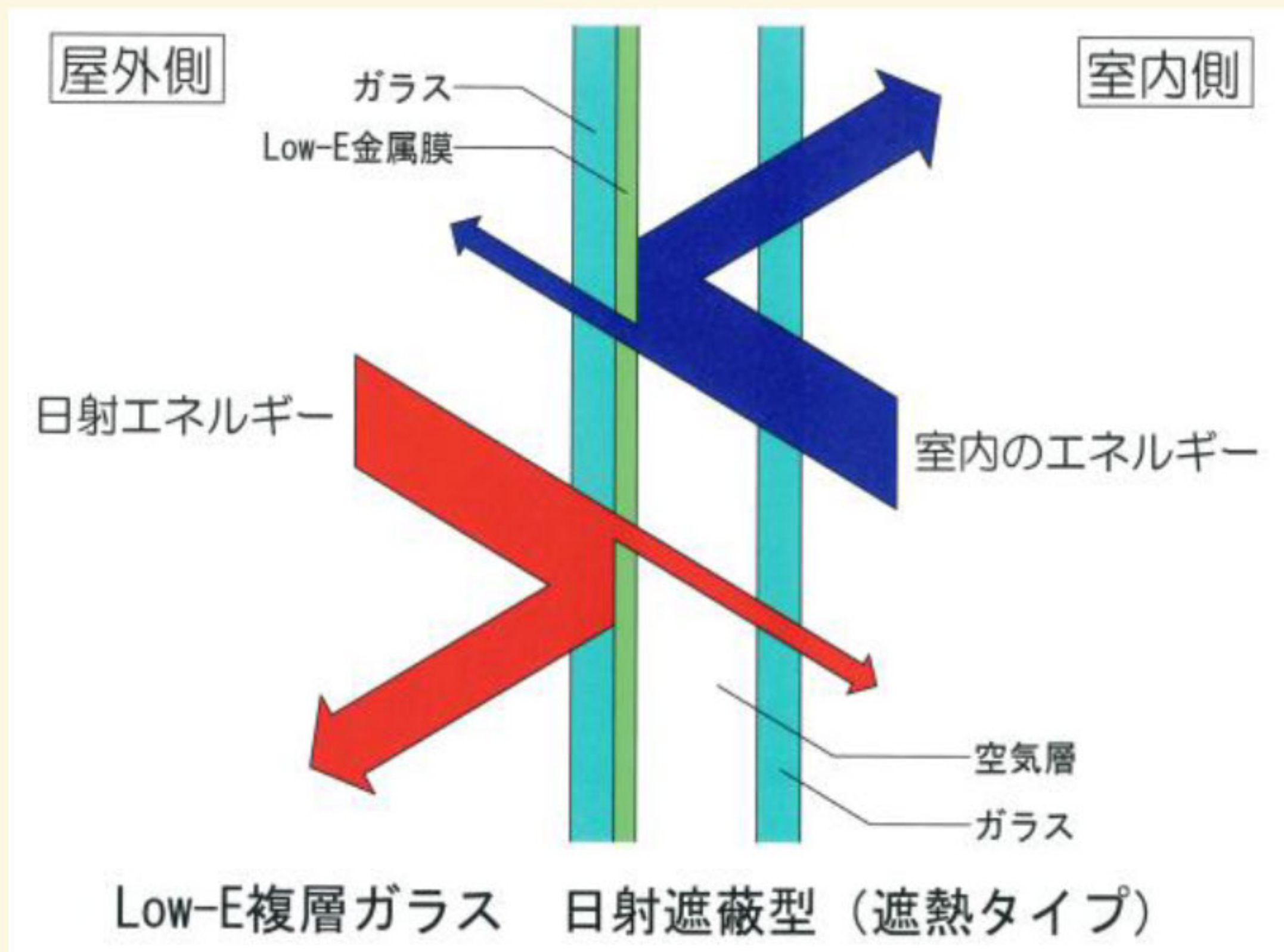
ガラスが搬入され、ガラス屋さんが障子にガラスを取り付けていきます。シーリング材でガラスを固定します。

～窓ガラス～

今回の改修工事で、窓ガラスにはLow-E複層ガラスが採用されています。一般的に、エコガラスと呼ばれている省エネルギー性の高いものです。

「Low-Eガラス」とは、ガラスの表面にLow-E膜といわれる特殊な金属膜をコーティングしたガラスのことです。優れた断熱性能と遮熱性能で、ガラスからの熱の出入りを防いで、暑い夏も、寒い冬も室内を快適に保ってくれます。冷暖房の効率が良いため、冷暖房費削減にも効果があり、結露防止・紫外線カットの効果もあります。

Low-Eガラスは、複層ガラスを構成するガラスとして使用され、Low-Eガラスを用いた複層ガラスのことを「Low-E複層ガラス」といいます。Low-E複層ガラスは、Low-E膜の特性と位置により、大きく2つに種別されており、「日射遮蔽型（遮熱タイプ）」と「日射取得型（断熱タイプ）」があります。普通教室棟には、日射遮蔽型（遮熱タイプ）が設置されています（屋外側よりLow-E4mm+空気層6mm+強化透明5mm）。

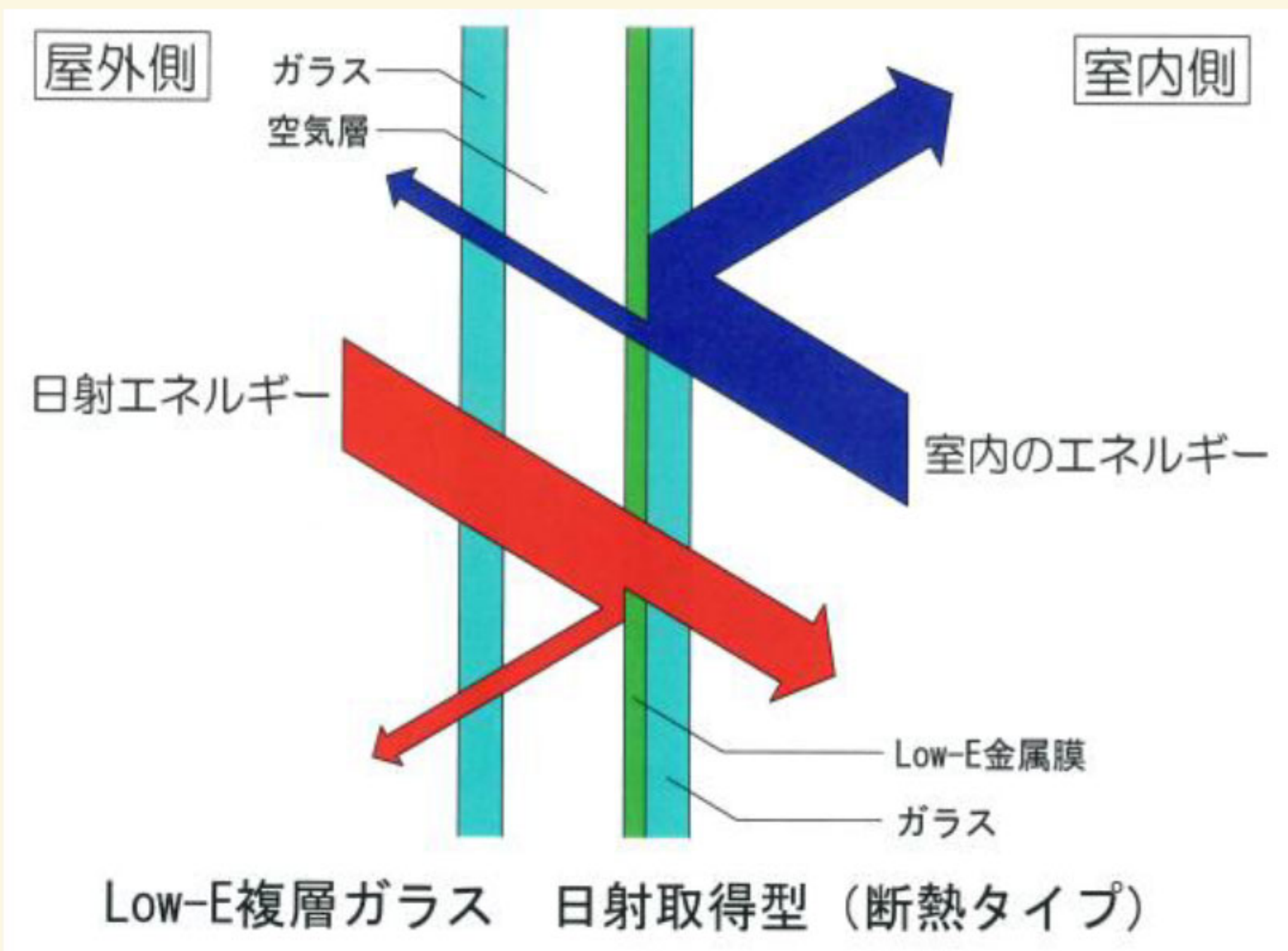


★日射遮蔽型（遮熱タイプ）

Low-E膜の特性 近赤外線・遠赤外線の双方を吸収・反射する。断熱性能・遮熱性能に優れる。

Low-E膜の位置 断熱だけではなく遮熱も重視するので、屋外側のガラス表面にLow-E膜を配置。

高い断熱性能と日射遮蔽性能を両立し、夏の太陽の日射熱を抑え、冬の室内暖房熱を逃がさないため、夏は涼しく、冬は暖かい快適な室内環境をつくる。西日対策や紫外線による色あせ防止にも効果がある。



★日射取得型（断熱タイプ）

Low-E膜の特性 主に遠赤外線を吸収・反射する。日射エネルギーを効率よく採り入れ、暖房熱は室内側に反射させる。

Low-E膜の位置 断熱を重視するので、室内側のガラスの表面にLow-E膜を配置。

日射熱を採り入れつつ、室内暖房熱の暖かさを逃がさない。南面の窓に用いると、太陽高度の低い冬に日射熱を採り入れることができ、暖房エネルギーの削減につながる。

※赤外線には、「近赤外線」と「遠赤外線」の2つがあり、太陽の暖かさは「近赤外線」、暖房の暖かさは「遠赤外線」である

～所長より～

8月は例年よりも暑い夏となり、作業員の熱中症等心配されましたが、対策を行うことにより現場内での熱中症災害等発生することなく、現時点で無災害で進んでいます。今後も災害が発生しないよう十分注意・配慮を行い竣工まで進めていきたいと思っております。現場では、各所仕上工事を開始しています。9月より新学期頑張ってください！建築に興味のある方はぜひ質問等お寄せください。

WEB版は右のQRコードから
ご意見・ご要望・ご感想等はこちらからどうぞ！

