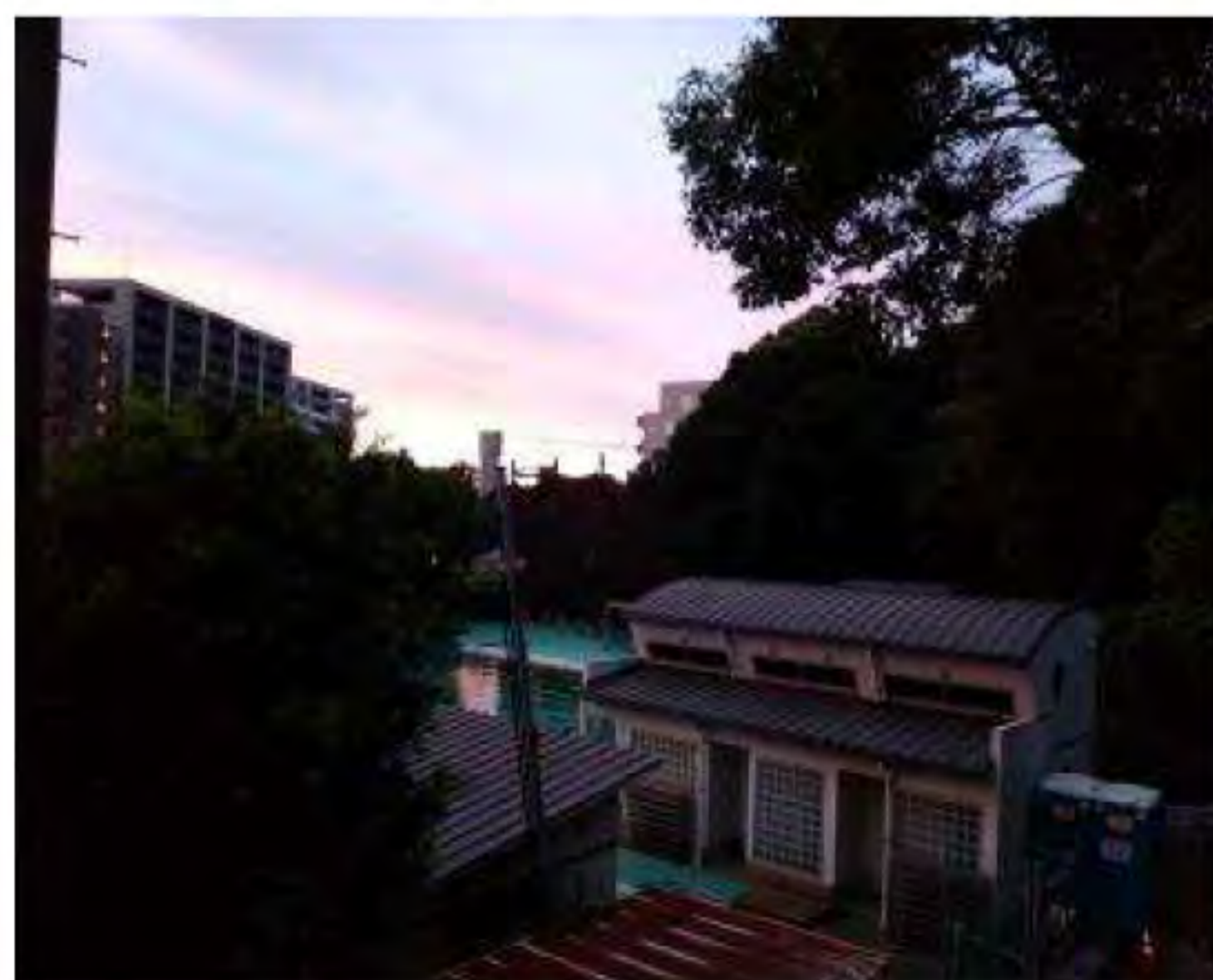


第一高校長寿命化改修（第一期）工事

2024年10月号

# 竹内・坂口JV NEWS! Vol.12



## 竹内・坂口建設工事共同企業体

株式会社竹内工務店  
〒862-0913  
熊本市東区尾ノ上4-20-11  
TEL 096-365-3366



坂口建設株式会社  
〒862-0956  
熊本市中央区水前寺公園28-43  
TEL 096-383-3131



# ～工事の状況・予定～

9月に入っても暑い日が続いていましたが、やっと秋らしくなり金木犀の香りが漂い始めました。9月は外部は中性化対策工事・窓まわり防水工事を行い、内部は3階腰板張り・1階2階巾木取付・トイレサッシ取付・階段トイレ壁下地工事・階段室ALC工事をを行いました。10月は外部は中性化対策工事・バルコニー防水下地工事・塗装工事、内部は仕上工事を行っていきます。



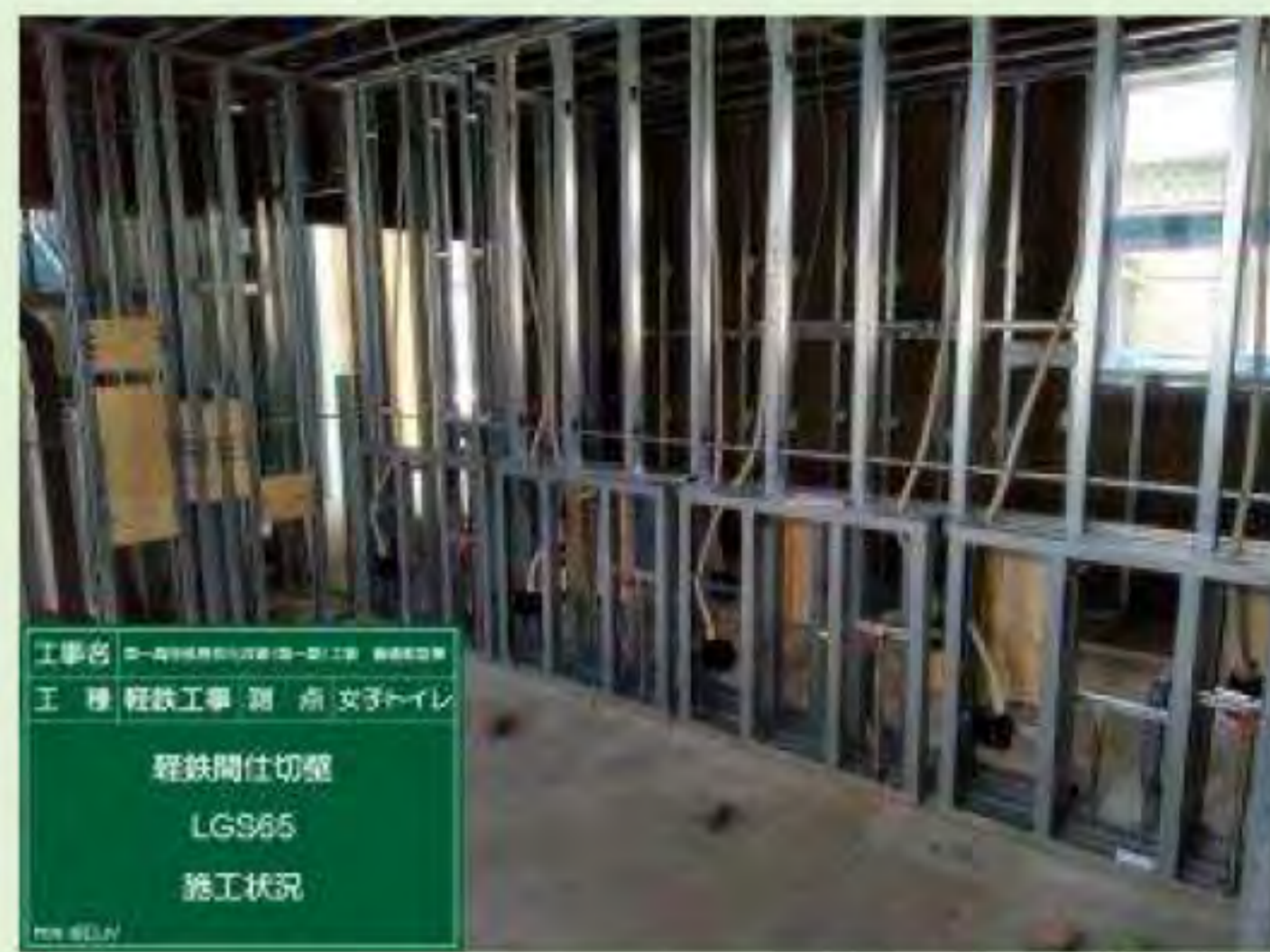
工事名 第一高等学校附属中学校第一校舎 普通教室棟  
工種 木工事 測点 310  
腰板張り付け状況  
概 12×102×1900

3階腰板施工状況



工事名 第一高等学校附属中学校第一校舎 普通教室棟  
工種 木工事 測点 305  
腰板張り付け状況  
概 12×102×1900

腰板・巾木施工状況



工事名 第一高等学校附属中学校第一校舎 普通教室棟  
工種 軽鉄工事 測点 女子トイレ  
軽鉄間仕切壁  
LGS65  
施工状況

トイレ壁下地状況



工事名 第一高等学校附属中学校第一校舎 普通教室棟  
工種 軽鉄工事 測点 西階段  
軽鉄下地組  
施工状況

階段壁下地状況



工事名 第一高等学校附属中学校第一校舎 普通教室棟  
工種 防水工事 測点 窓まわり  
LGS65窓まわり防水  
施工状況

窓まわり防水施工状況



工事名 第一高等学校附属中学校第一校舎 普通教室棟  
工種 土留工事 測点 1階バルコニー  
床モルタル打設状況

バルコニーモルタル打設状況

## 工事予定表

令和6年10月

		1	2	3	4	5	6	7	8	9	10	11	12	13	14	15	16	17	18	19	20	21	22	23	24	25	26	27	28	29	30			
		火	水	木	金	土	(日)	月	火	水	木	金	土	(日)	(月)	火	水	木	金	土	(日)	(月)	火	水	木	金	土	(日)	月	火	水			
仮設工事																																		
普通教室棟内部	3階	腰壁仕上げ	腰壁仕上げ	腰壁仕上げ	腰壁仕上げ	腰壁仕上げ	腰壁仕上げ	腰壁仕上げ	腰壁仕上げ	腰壁仕上げ	腰壁仕上げ	腰壁仕上げ	腰壁仕上げ	腰壁仕上げ	腰壁仕上げ	腰壁仕上げ	腰壁仕上げ	腰壁仕上げ	腰壁仕上げ	腰壁仕上げ	腰壁仕上げ	腰壁仕上げ	腰壁仕上げ	腰壁仕上げ	腰壁仕上げ	腰壁仕上げ	腰壁仕上げ	腰壁仕上げ	腰壁仕上げ	腰壁仕上げ	腰壁仕上げ	腰壁仕上げ	腰壁仕上げ	
	2階	腰壁張り	腰壁張り	腰壁張り	腰壁張り	腰壁張り	腰壁張り	腰壁張り	腰壁張り	腰壁張り	腰壁張り	腰壁張り	腰壁張り	腰壁張り	腰壁張り	腰壁張り	腰壁張り	腰壁張り	腰壁張り	腰壁張り	腰壁張り	腰壁張り	腰壁張り	腰壁張り	腰壁張り	腰壁張り	腰壁張り	腰壁張り	腰壁張り	腰壁張り	腰壁張り	腰壁張り	腰壁張り	
	1階	天井仕上げ	天井仕上げ	天井仕上げ	天井仕上げ	天井仕上げ	天井仕上げ	天井仕上げ	天井仕上げ	天井仕上げ	天井仕上げ	天井仕上げ	天井仕上げ	天井仕上げ	天井仕上げ	天井仕上げ	天井仕上げ	天井仕上げ	天井仕上げ	天井仕上げ	天井仕上げ	天井仕上げ	天井仕上げ	天井仕上げ	天井仕上げ	天井仕上げ	天井仕上げ	天井仕上げ	天井仕上げ	天井仕上げ	天井仕上げ	天井仕上げ	天井仕上げ	
	東階段	壁LGS下地組	壁LGS下地組	壁LGS下地組	壁LGS下地組	壁LGS下地組	壁LGS下地組	壁LGS下地組	壁LGS下地組	壁LGS下地組	壁LGS下地組	壁LGS下地組	壁LGS下地組	壁LGS下地組	壁LGS下地組	壁LGS下地組	壁LGS下地組	壁LGS下地組	壁LGS下地組	壁LGS下地組	壁LGS下地組	壁LGS下地組	壁LGS下地組	壁LGS下地組	壁LGS下地組	壁LGS下地組	壁LGS下地組	壁LGS下地組	壁LGS下地組	壁LGS下地組	壁LGS下地組	壁LGS下地組	壁LGS下地組	
	西階段	壁LGS下地組	壁LGS下地組	壁LGS下地組	壁LGS下地組	壁LGS下地組	壁LGS下地組	壁LGS下地組	壁LGS下地組	壁LGS下地組	壁LGS下地組	壁LGS下地組	壁LGS下地組	壁LGS下地組	壁LGS下地組	壁LGS下地組	壁LGS下地組	壁LGS下地組	壁LGS下地組	壁LGS下地組	壁LGS下地組	壁LGS下地組	壁LGS下地組	壁LGS下地組	壁LGS下地組	壁LGS下地組	壁LGS下地組	壁LGS下地組	壁LGS下地組	壁LGS下地組	壁LGS下地組	壁LGS下地組	壁LGS下地組	壁LGS下地組
普通教室棟外部	屋上	手摺協議	手摺協議	手摺協議	手摺協議	手摺協議	手摺協議	手摺協議	手摺協議	手摺協議	手摺協議	手摺協議	手摺協議	手摺協議	手摺協議	手摺協議	手摺協議	手摺協議	手摺協議	手摺協議	手摺協議	手摺協議	手摺協議	手摺協議	手摺協議	手摺協議	手摺協議	手摺協議	手摺協議	手摺協議	手摺協議	手摺協議	手摺協議	
	北	下地調整	下地調整	下地調整	下地調整	下地調整	下地調整	下地調整	下地調整	下地調整	下地調整	下地調整	下地調整	下地調整	下地調整	下地調整	下地調整	下地調整	下地調整	下地調整	下地調整	下地調整	下地調整	下地調整	下地調整	下地調整	下地調整	下地調整	下地調整	下地調整	下地調整	下地調整	下地調整	
	南	下地調整	下地調整	下地調整	下地調整	下地調整	下地調整	下地調整	下地調整	下地調整	下地調整	下地調整	下地調整	下地調整	下地調整	下地調整	下地調整	下地調整	下地調整	下地調整	下地調整	下地調整	下地調整	下地調整	下地調整	下地調整	下地調整	下地調整	下地調整	下地調整	下地調整	下地調整	下地調整	下地調整
	西	下地調整	下地調整	下地調整	下地調整	下地調整	下地調整	下地調整	下地調整	下地調整	下地調整	下地調整	下地調整	下地調整	下地調整	下地調整	下地調整	下地調整	下地調整	下地調整	下地調整	下地調整	下地調整	下地調整	下地調整	下地調整	下地調整	下地調整	下地調整	下地調整	下地調整	下地調整	下地調整	下地調整
	東	下地調整	下地調整	下地調整	下地調整	下地調整	下地調整	下地調整	下地調整	下地調整	下地調整	下地調整	下地調整	下地調整	下地調整	下地調整	下地調整	下地調整	下地調整	下地調整	下地調整	下地調整	下地調整	下地調整	下地調整	下地調整	下地調整	下地調整	下地調整	下地調整	下地調整	下地調整	下地調整	下地調整
クラブハウス棟																																		
備考		定例会議	現場閉所	現場閉所							定例会議	現場閉所	現場閉所														定例会議	現場閉所	現場閉所					

## ～これまでの振り返り～

工事も残すところ3分の1ほどになり完成に近づいてきました。これまでの経過をみてみましょう。



### ○2階廊下

左：昨年10月の着工前です。

中：3月、解体工事が終わり、コンクリート躯体のみの状態です。

右：現在 サッシ・間仕切取付、天井ボード張り、窓枠取付が完了しています。窓の下に桧の腰板施工中です。



### ○西階段

左：昨年10月の着工前です。時計回りに上がっていく階段でした。

中：3月、解体工事が終わり、階段部分は4階まで何もない縦穴の状態です。

右：現在、鉄骨階段組立・耐火塗装・踏板とスロープのコンクリート打設が完了しています。壁下地施工中です。反時計回りに上がっていく階段になります。管理棟から、段差無く普通教室棟へ移動できるよう、スロープが作られています。



### ○教室

左：昨年10月の着工前です。

中：解体工事中、天井・床の解体が完了し、壁モルタルを撤去しているところです。

右：現在、天井ボード張り・照明器具取付・空調機取付・腰板張りが完了しています。これから、壁のクロス・床のシートを張っていきます。

## ～インターンシップ～

10月1～3日にインターンシップ受入を行い、熊本YMCA学院・建築科より2名の学生さんがみえられました。

1日目は、竹内・坂口JVの所長、副所長から施工管理についての話を聞き、測量機器を実際に使う体験をしました。2日目は、現場で職人さんが作業されているところを見学し、仕事内容ややりがい・大変なこと・面白さ等について話を直接聞いたり、実際の仕事を体験したりしました。3日目は、定例会議へ参加しました。

建築の仕事にも様々なものがあり、設計にも意匠設計・構造設計・設備設計等あり、施工管理も建物の規模・構造等様々なタイプに分かれます。インテリアデザインや点検・検査、行政の仕事もあります。まだ将来どの方向に進むか検討中のお二人でしたが、今回のインターンシップでの体験が、将来目指したい方向を見つけるために役立つと嬉しく思います。



副所長より工事管理について学ぶ



副所長より測量機器の使い方を学ぶ



測量機器を使っでの実習



中性化対策工事について学び、外壁の補修体験



壁の打診検査について学び、不良個所の音を聞き分ける体験



電気やさんの工具がたくさん入った腰袋の重さを体験



左官工事床モルタル塗りを見学



所長よりコーキングについて学ぶ



クレーンについてオペレータさんより

## ～所長より～

10月に入り、過ごしやすい季節となりました。9月までは気温が高く、熱中症の恐れがあるため、安全管理も含め作業員さんの体調管理に配慮しながら工事を進めて参りました。現在のところ、事故等は発生しておらず、竣工まで無災害を目指します。インターンシップ受入では、熊本の建築業の担い手になってもらいたいとの思いから、様々な工種の仕事を体験していただきました。熊本の建築業を引っ張っていくような人材になってください。応援しています。

WEB版は右のQRコードから  
ご意見・ご要望・ご感想等はこちらからどうぞ！

